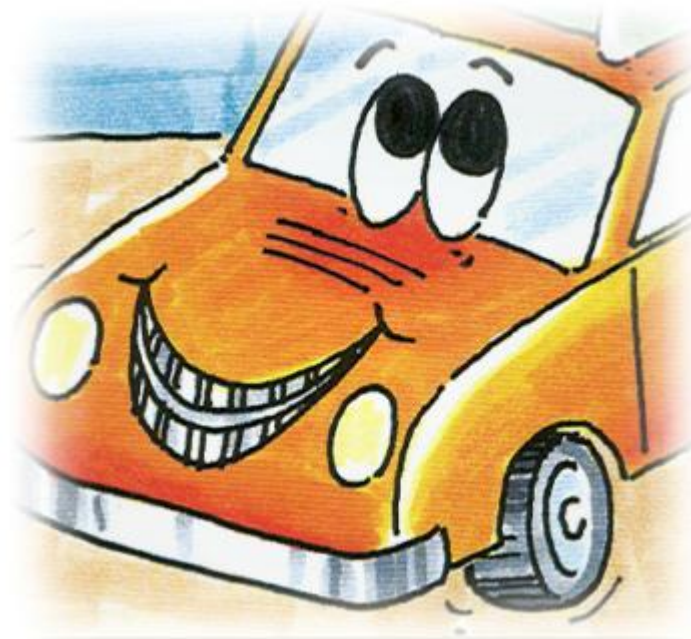


# Das Auto

**damit wir und das Auto sich wohl fühlen**

Durch die rasante Entwicklung im Fahrzeugbau brauchen wir nur noch wenig an unserem Auto überprüfen. **Für diese wenigen Kontrollen sind wir als Fahrzeugführer/in verantwortlich.**

Und im Bereich der E-Mobilität wird sich noch viel mehr ändern, allerdings weniger Kontrollen für den Fahrer/innen



# Wasser

Schützt den Motor vor Überhitzung.

- 
- rote Kontrollleuchte oder Thermometer beachten.
  - leuchtet Kontrollleuchte, dann sofort verkehrsgerecht anhalten und Kühlwasserstand kontrollieren (sonst Motorschaden möglich)
  - Behälter niemals öffnen wenn der Motor noch heiß ist !
  - Frostschutz einfüllen/kontrollieren



Der Scheibenwaschbehälter

- regelmäßig den Wasserstand kontrollieren
- Frostschutz einfüllen und Reinigungsflüssigkeit einfüllen.



Schmiert alle Teile die sich im Motor bewegen.

- Ölstand regelmäßig kontrollieren
- Öl regelmäßig wechseln (Inspektion)
- auf die richtige Ölsorte achten
- ➔ ➤ Wenn die Kontrollleuchte aufleuchtet, **sofort anhalten** (verkehrsgerecht)  
sonst Motorschaden, dessen Reparatur sehr teuer



# Reifen

Sie sind unsere Verbindung mit dem Boden (Haftung)

➤ Die Größe der Reifen ist vorgeschrieben (siehe Fahrzeugschein)

→ ➤ **Mindestprofiltiefe 1,6 mm**

➤ Ein Neureifen hat ca. 7 mm Profiltiefe.

➤ Reifen schonend behandeln. Nie über den Bordstein fahren beim Parken

→ ➤ **Verschleißgrenze (TWI) kontrollieren.**

→ ➤ **Reifen kontrollieren auf Risse, Beschädigungen**

und Alter (sollte nicht älter als 7 Jahre sein)

→ ➤ **Reifenluftdruck regelmäßig kontrollieren**

und bei kaltem Reifen.

*(In der Betriebsanleitung oder auf der Fahrerseite im Türholm)*

# Kraftstoff

## Die Nahrung für unser Fahrzeug

- Niemals mit Kraftstoffmangel liegen bleiben  
(wie lange kann ich mit Reserve fahren ?)
- Den richtigen Kraftstoff tanken  
(Diesel, Normal, Super)
- Kraftstoffverbrauch kontrollieren  
(Liter : gefahrene Kilometer)\*100
- Den Tank nicht randvoll tanken (Sommer)



# Energie

Versorgt unser Fahrzeug mit Strom für alle Verbraucher.

- Zündung nicht lange ohne laufenden Motor anlassen
- manchmal muss die Batterie kontrolliert werden (Flüssigkeit)
- Energieverbraucher (Licht) über Nacht ausschalten
- „Pfeifender“ Keilriemen, Ursache beheben (Werkstätte)
- Wenn Ladekontrollleuchte aufleuchtet **sofort** verkehrsgerecht anhalten.



(Die Lichtmaschine [Generator] versorgt die Batterie nicht mehr mit Strom)



# Notfallset

Kann Leben retten oder uns weiter helfen

- **Verbandskasten** (Verfallsdatum beachten)
- Ersatzbirnen, Ersatzsicherung
- Abschleppseil
- **Warndreieck, Warnweste**
- Überbrückungskabel (bei schwacher Batterie oder lange Standzeiten)